

ALGEMEEN

De posities en aantallen van alle technische installaties zijn indicatief en nader te bepalen n.a.v. ventilatie- en capaciteitsberekening.
Keuken en sanitair volgens 0-tekening leverancier
* Alle maten in centimeters
* Alle maten zijn circa maten
* Kleine wijzigingen voorbehouden
* Aan maatvoering kunnen geen rechten worden ontleend
* Badkamer vloeren komen hoger te liggen ijm leidingwerk

ARCERINGEN

- beton (l.h.w.)
- prefab beton
- gevelsteen (bestaand)
- kalkzandsteen (bestaand)
- kalkzandsteen (nieuw)
- lichtscheidingwand
- isolatie
- afwerklaag gipsplaat
- geïsoleerde voorzetwand
- tegelwerk vloer

INSTALLATIES

- installatie zone wtw ventilatie unit en/of warmtepomp
- wasmachine (wm) en wasdroger (wd)
- verwarmingselement (elektrisch)
- cv verdelers
- afzuigpunt
- mechanische ventilatie (postje ter indicatie)
- toevoerpunt
- mechanische ventilatie (postje ter indicatie)

AFKORTINGEN

- wp warmtepomp
- mv mechanische ventilatie
- nr thermostaat naregeling
- wm wasmachine
- wd wasdroger
- hwa hemelwaterafvoer

ELEKTRISCHE INSTALLATIES

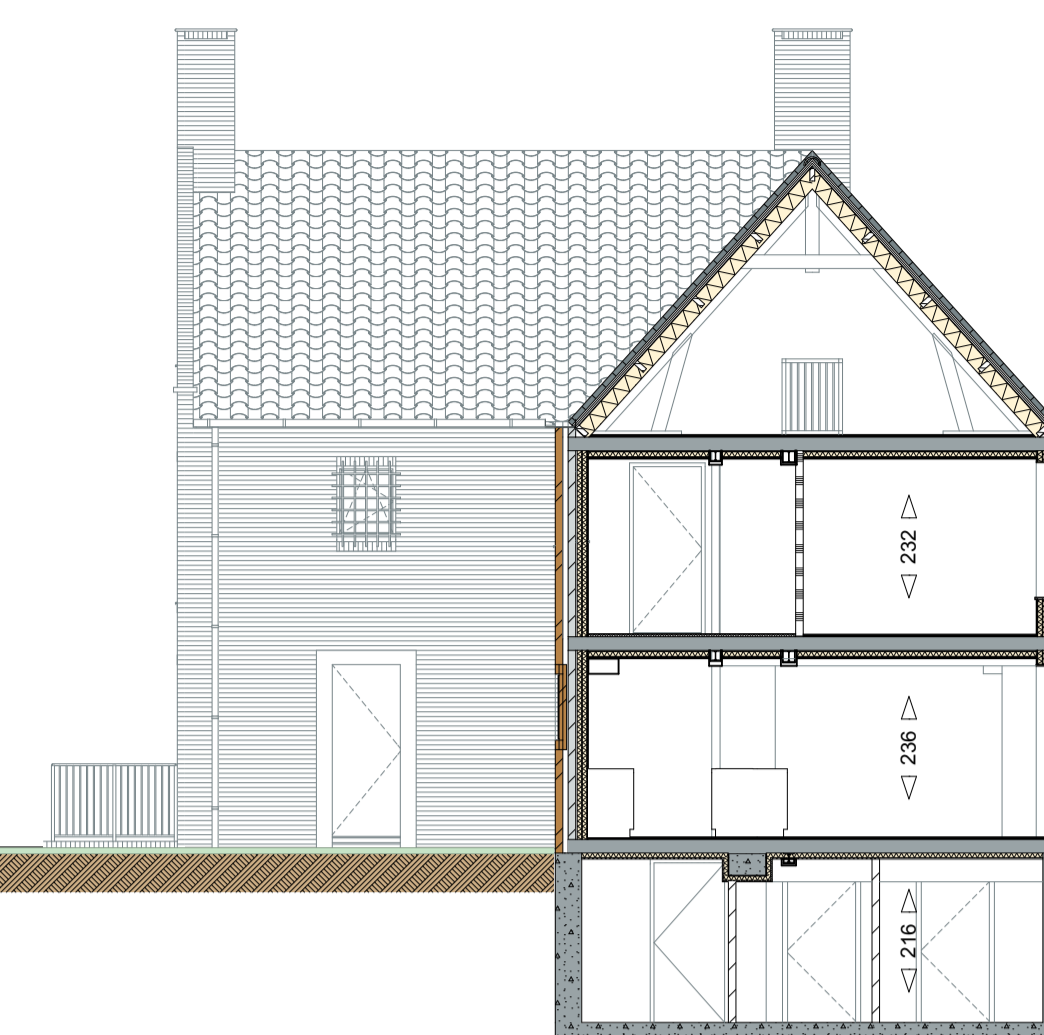
- wisselschakelaar
- enkelpolige schakelaar
- dubbele schakelaar
- enkele wandcontactdoos
- dubbele wandcontactdoos (horizontaal)
- dubbele wandcontactdoos (verticaal)
- spatwaterdichte enkele wandcontactdoos
- thermostaat
- Co2 sensor mechanische ventilatie
- data
- loze leiding
- centrale aardpunt badkamer
- beldrukker
- zoemer
- wand lichtpunt
- buiten wand lichtpunt + armatuur
- plafond lichtpunt
- rookmelder
- 3-standenschakelaar mechanisch ventilatie



Linkergevel
1:100



Voorgevel
1:100



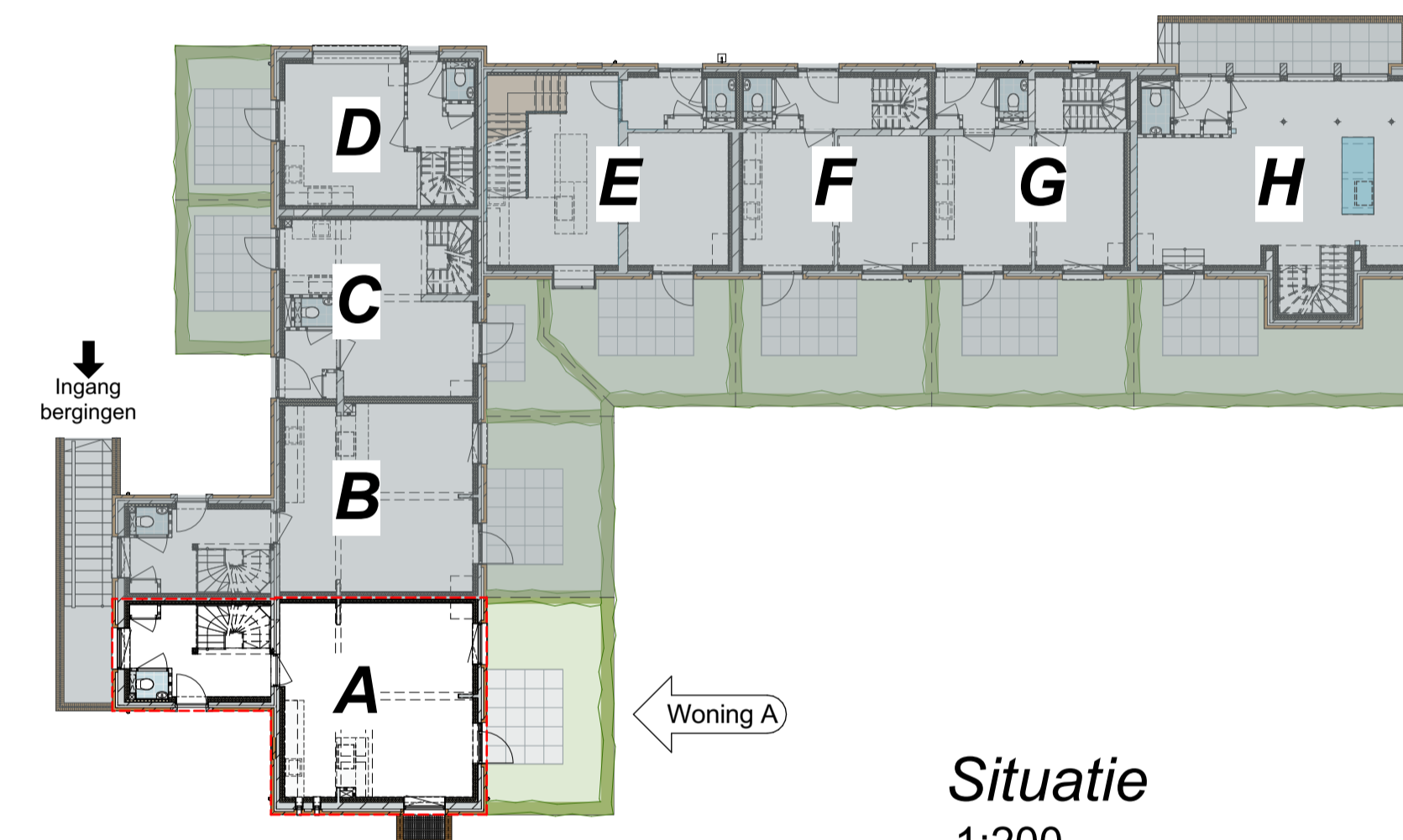
Doorsnede WA
1:100



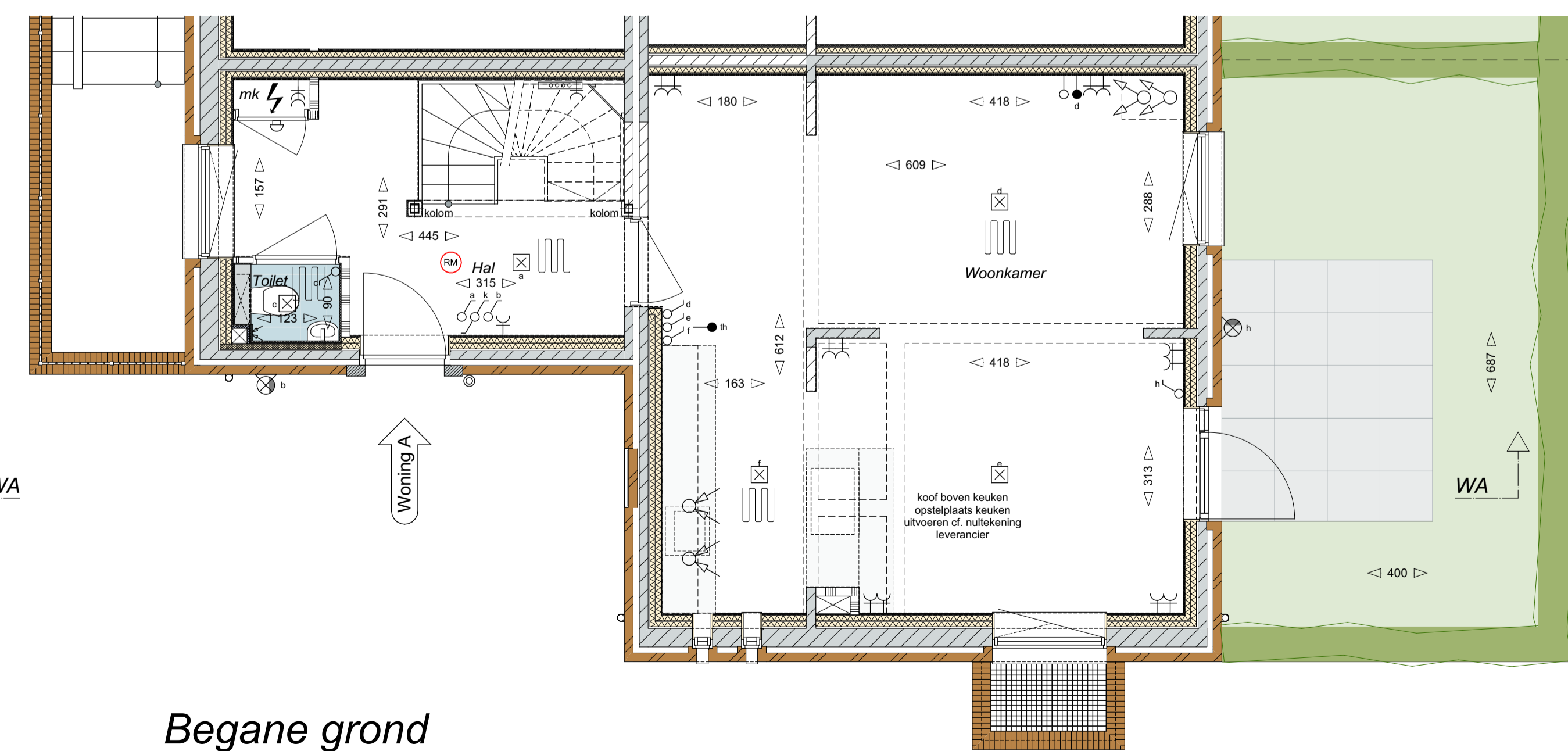
Rechtergevel
1:100



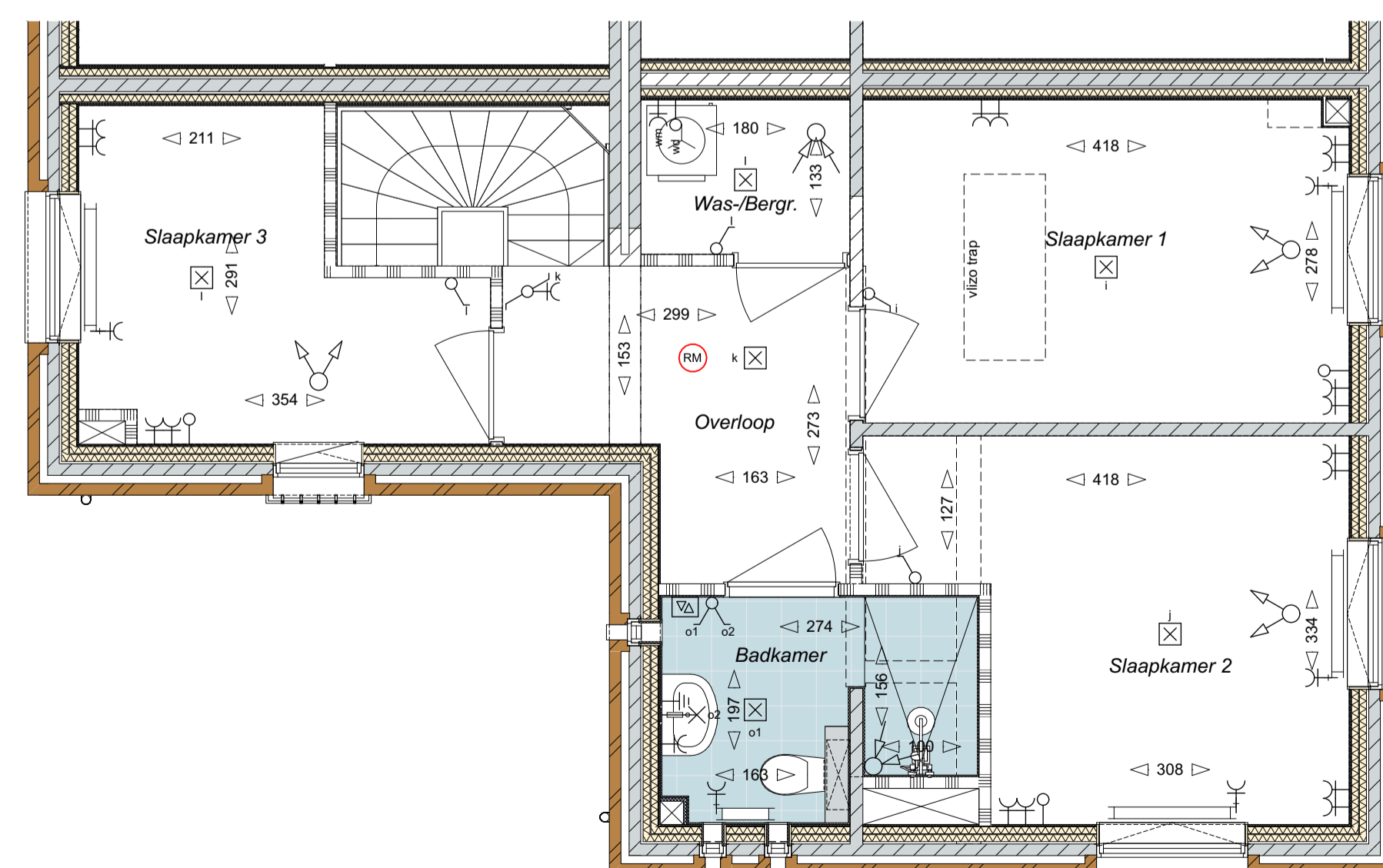
Achtergevel
1:100



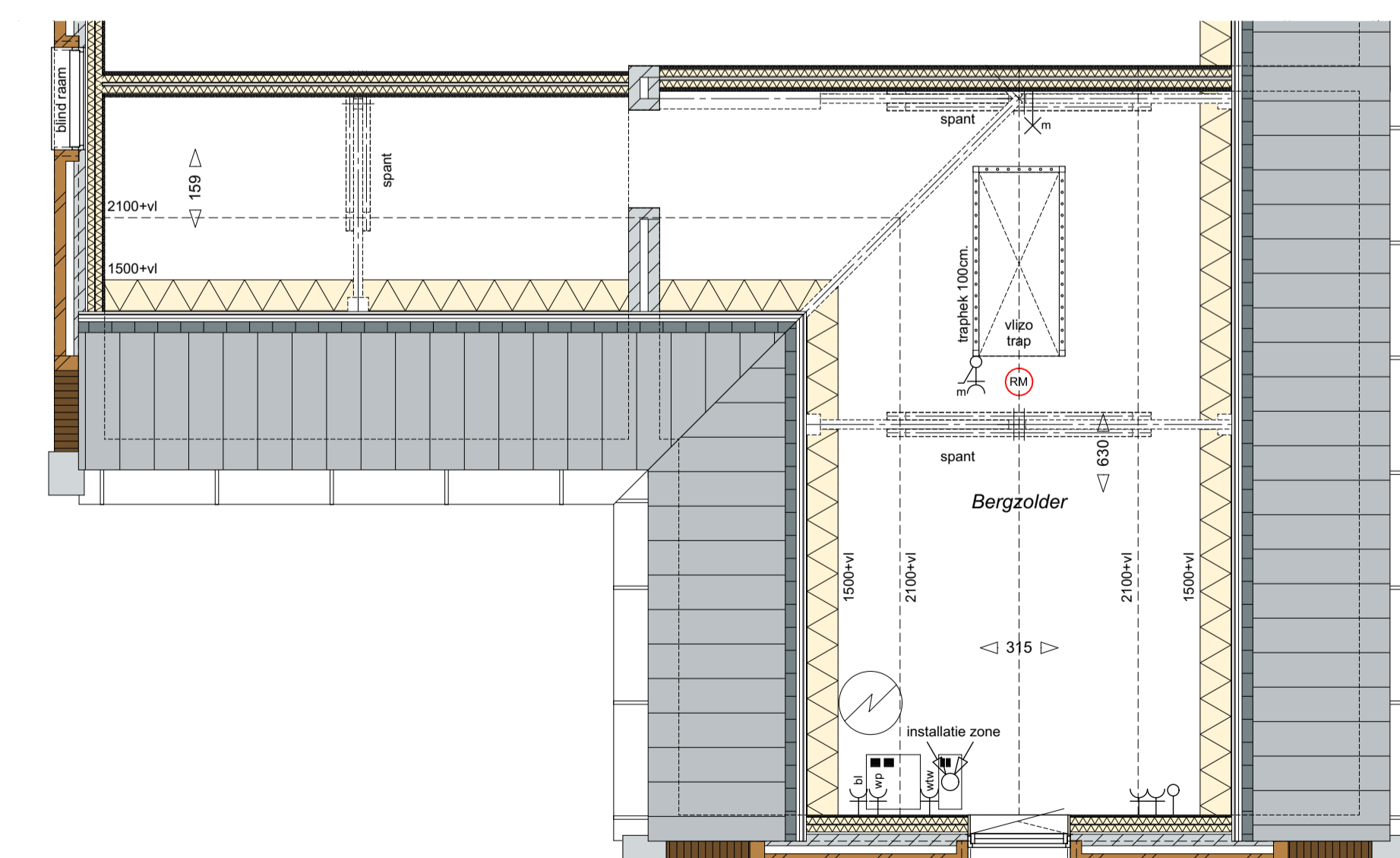
Situatie
1:200



Begane grond
1:50



1e verdieping
1:50



2e verdieping
1:50



FRATERHUIS Reusel

Onderdeel: Woning A
 Schaal: 1:100, 1:50, 1:200
 Datum: 10-10-2023
 Tekeningnummer: VK-WA