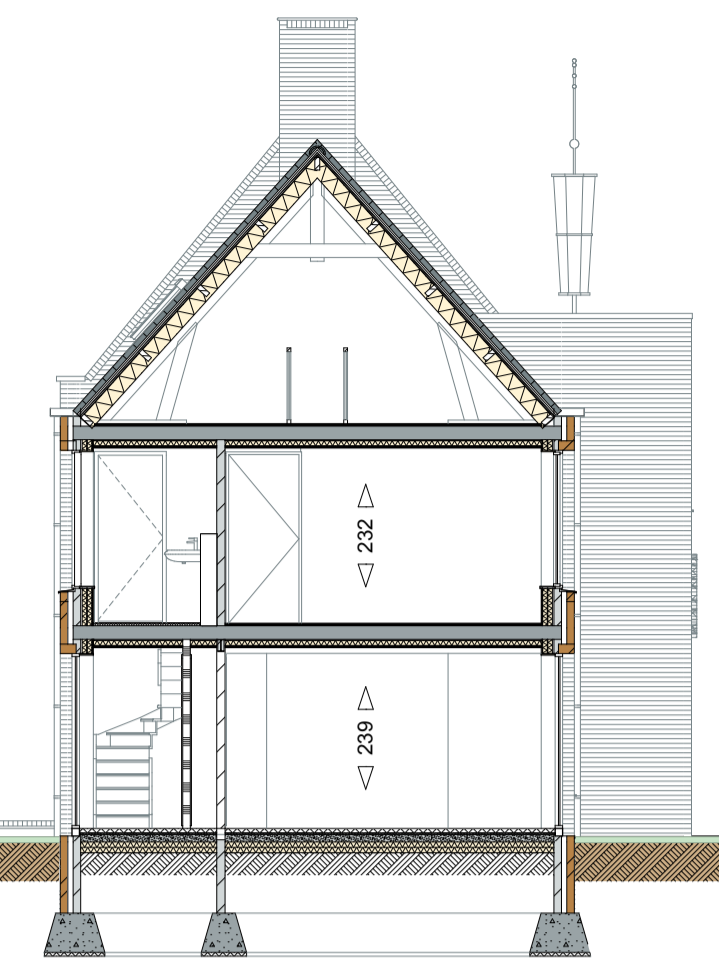


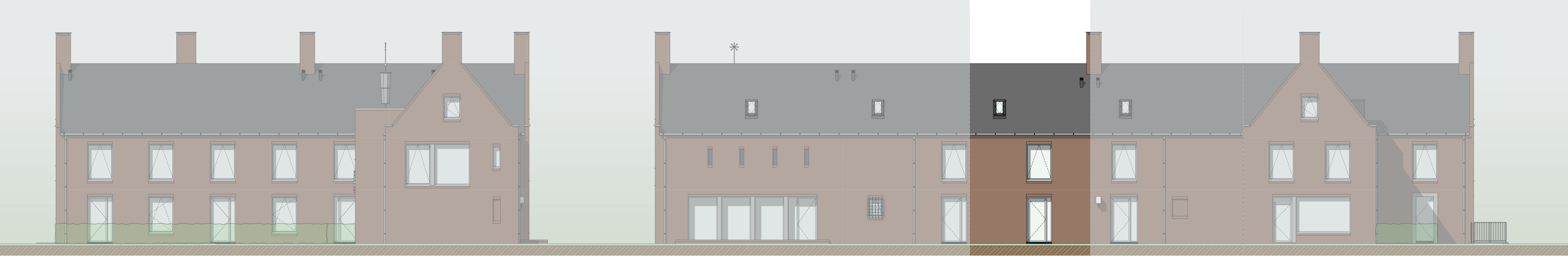


Linkergevel
1:100

Voorgevel
1:100

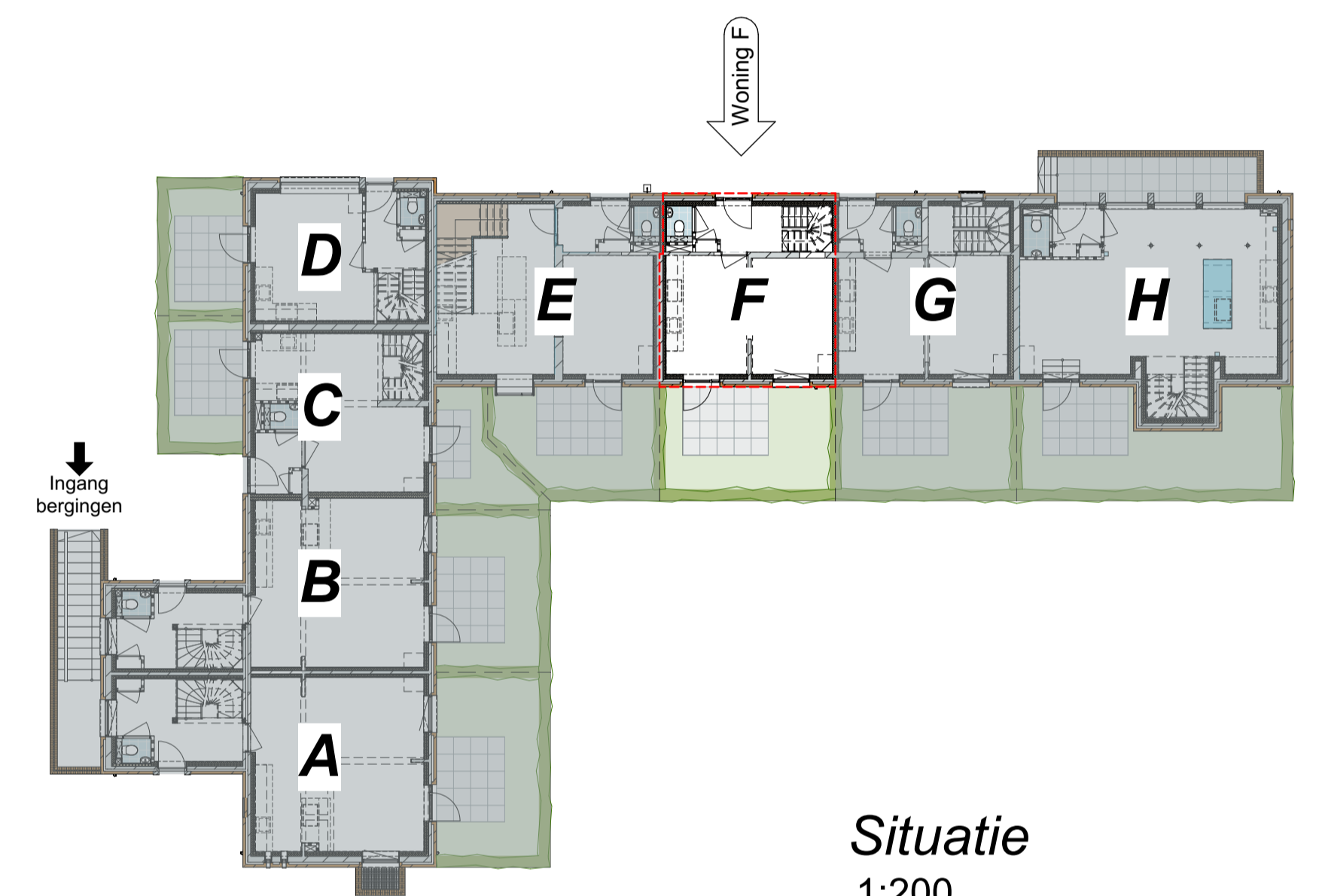


Doorsnede WF
1:100



Rechtergevel
1:100

Achtergevel
1:100



Situatie
1:200

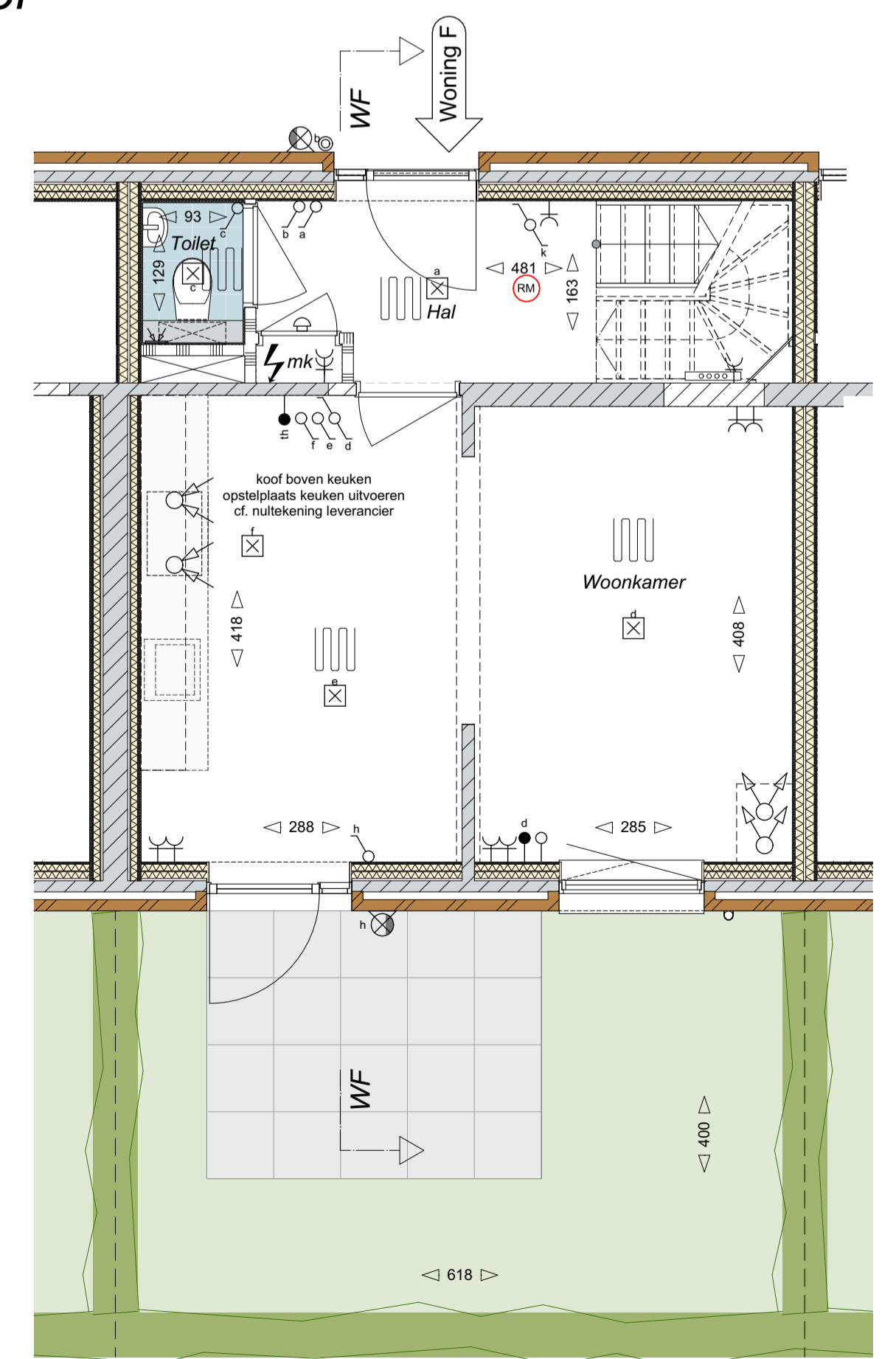
ALGEMEEN
De posities en aantallen van alle technische installaties zijn indicatief en nader te bepalen n.a.v. ventilatie- en capaciteitsberekening.
Keuken en sanitair volgens 0-tekening leverancier
* Alle maten in centimeters
* Alle maten zijn circa maten
* Kleine wijzigingen voorbehouden
* Aan mastvoering kunnen geen rechten worden ontleend
* Badkamer vloeren komen hoger te liggen ijm leidingwerk

- ARCERINGEN**
- beton (i.h.w.)
 - prefab beton
 - gevelsteen (bestaand)
 - kalkzandsteen (bestaand)
 - kalkzandsteen (nieuw)
 - lichtscheidingwand
 - isolatie
 - afwerklaag gipsplaat
 - geïsoleerde voorzetwand
 - tegelwerk vloer

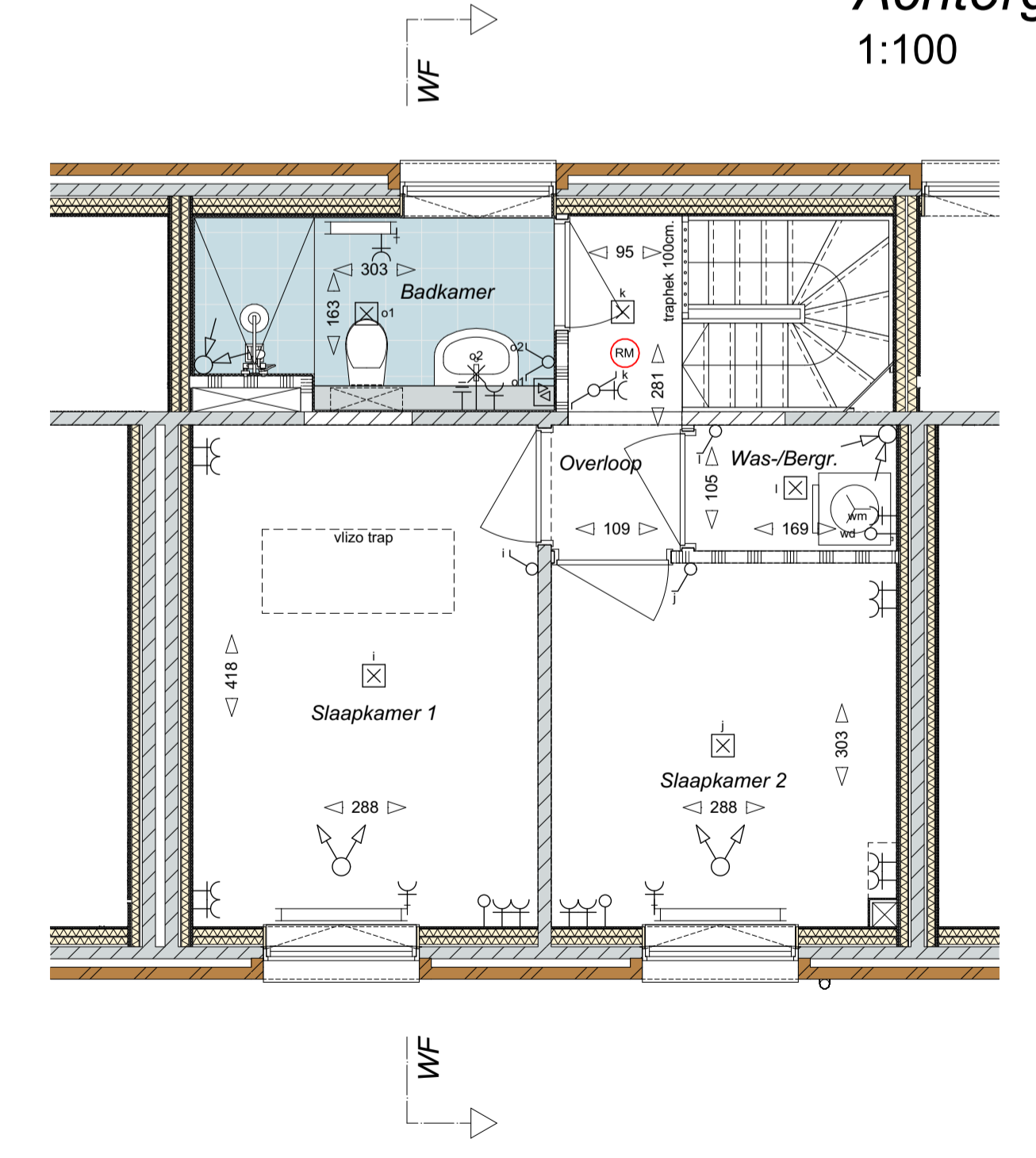
- INSTALLATIES**
- installatie zone wtv ventilatie unit en/of warmtepomp
 - wasmachine (wm) en wasdroger (wd)
 - verwarmingselement (elektrisch)
 - cv verdelers
 - afzuigpunt
 - mechanische ventilatie (positie ter indicatie)
 - toevvoerpunt
 - mechanische ventilatie (positie ter indicatie)

- AFKORTINGEN**
- wp warmtepomp
 - mv mechanische ventilatie
 - nr thermostaat naregeling
 - wm wasmachine
 - wd wasdroger
 - hwa hemelwaterafvoer

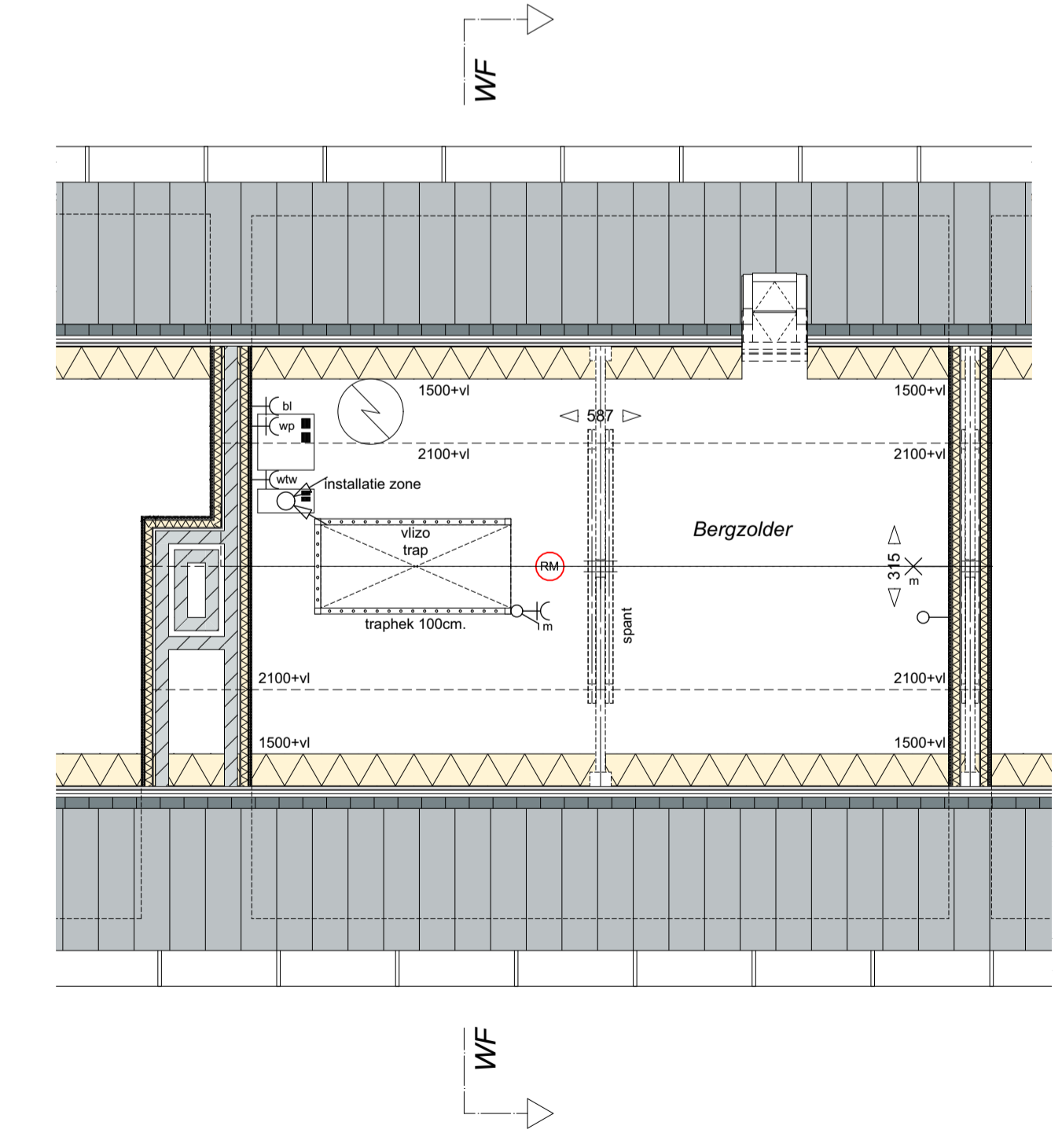
- ELEKTRISCHE INSTALLATIES**
- wisselschakelaar
 - enkelpolige schakelaar
 - dubbele schakelaar
 - enkele wandcontactdoos
 - dubbele wandcontactdoos (horizontaal)
 - dubbele wandcontactdoos (verticaal)
 - spatwaterdichte enkele wandcontactdoos
 - thermostaat
 - Co2 sensor mechanische ventilatie
 - data
 - loze leiding
 - centrale aardpunt badkamer
 - bedrukker
 - zoemer
 - wand lichtpunt
 - buiten wand lichtpunt + armatuur
 - plafond lichtpunt
 - rookmelder
 - 3-standenschakelaar mechanisch ventilatie



Begane grond
1:50



1e verdieping
1:50



2e verdieping
1:50

